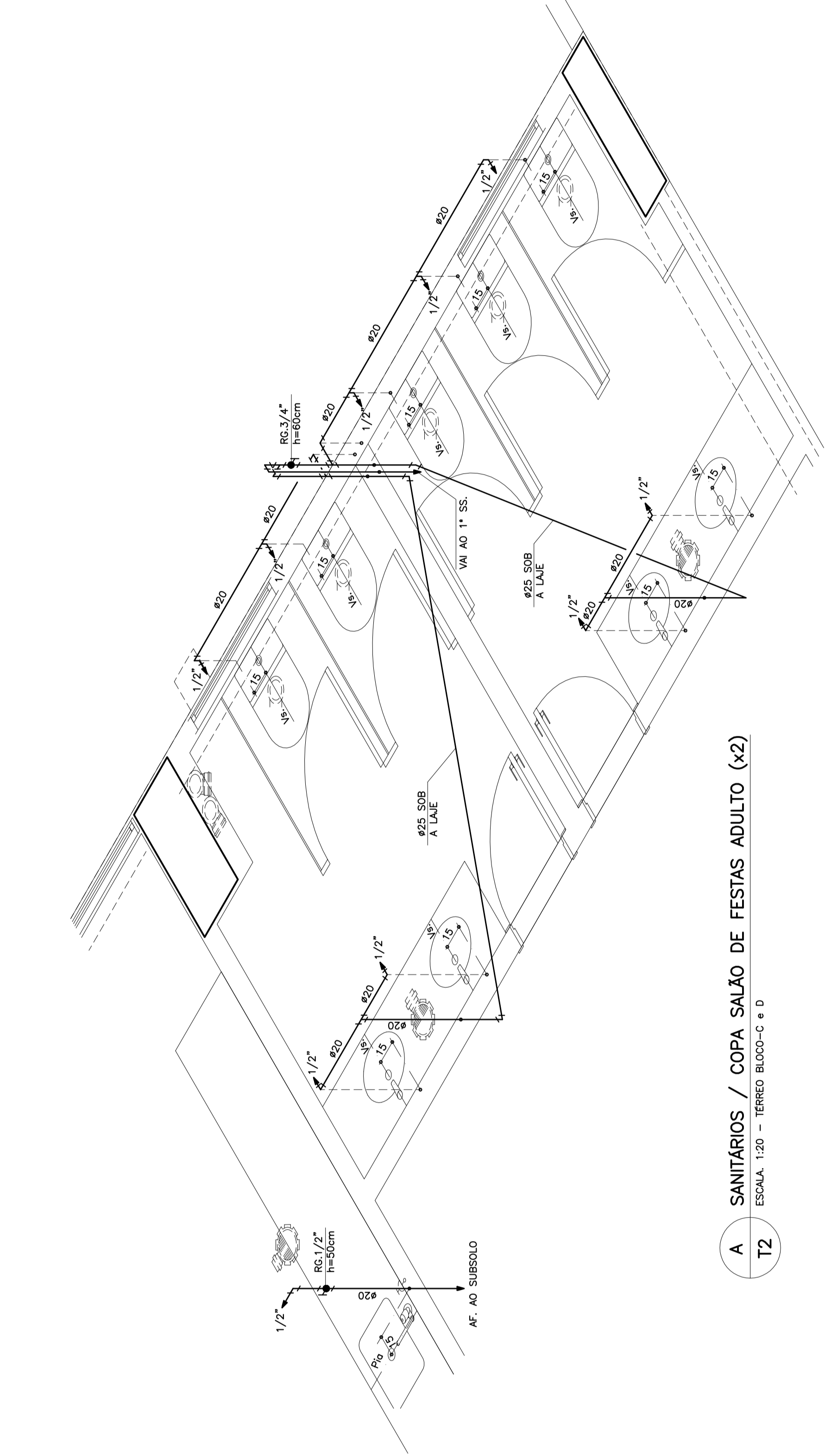
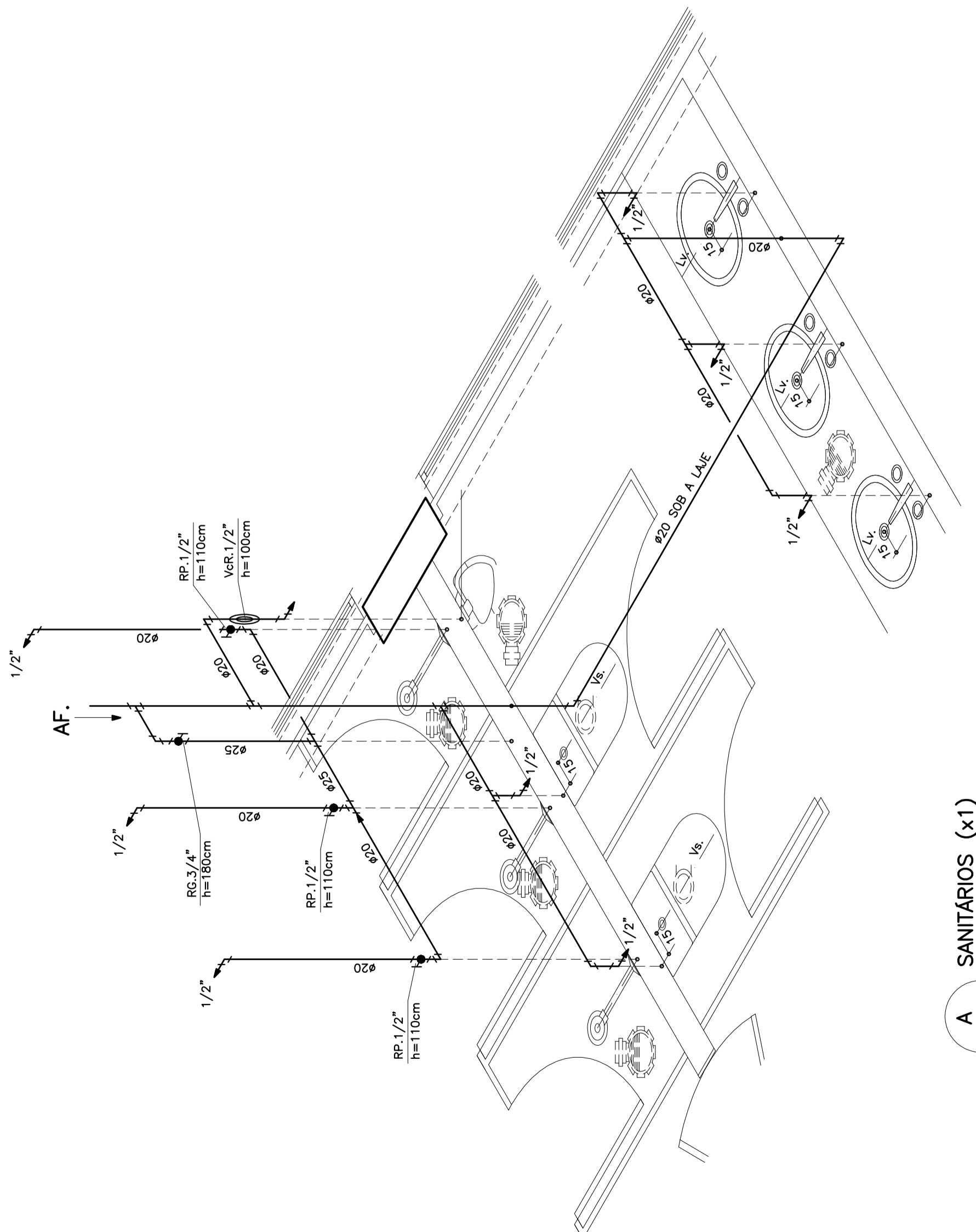


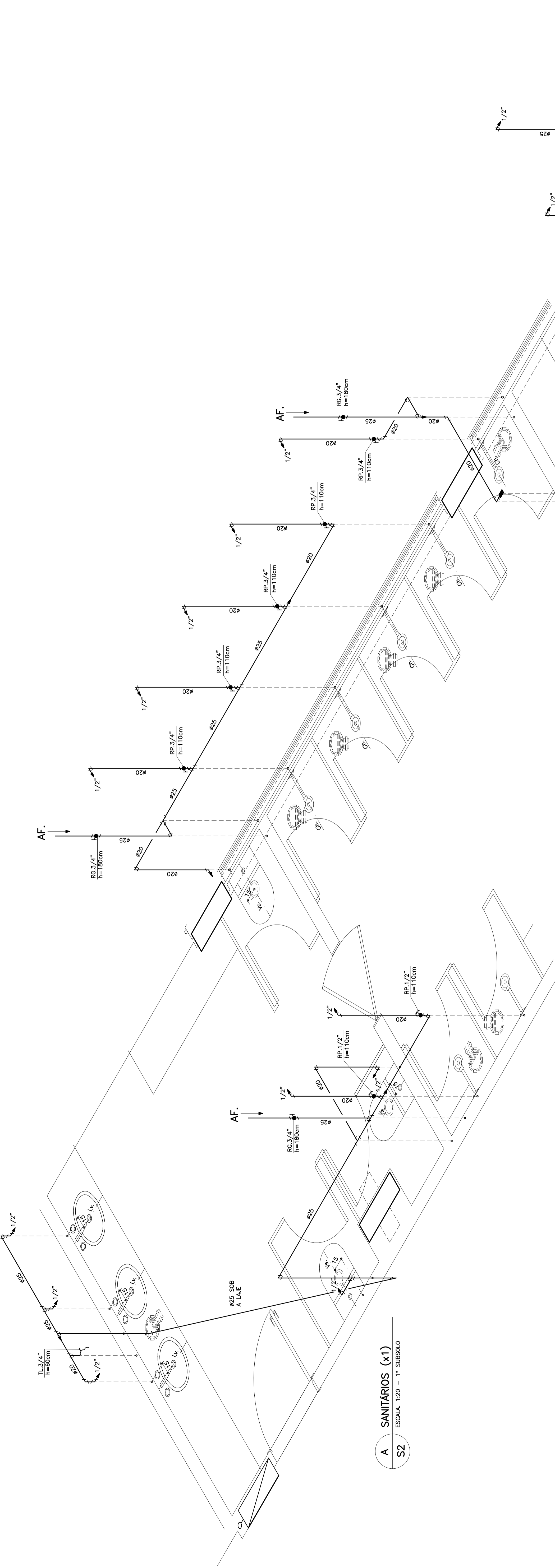
LOCAL	TABELA DE ALTURA DOS PONTOS EM Cm NOS ISOMÉTRICOS
BANHEIROS	MISO C/ C. ACAPULACA - V = 20
	REG. PRESSAO - RP = 110
	REG. PRESSAO - RP = 110
	SALA DO CHUVEIRO - CH = 210
	LAVATÓRIO - LV = 60
COZINHA	DUCHA INFERIOR - LI = 80
	MICRO-ONDAS - MC = 150
	REFRIG. - R = 150
	PA COZ. TORNEIRA DE BANCAVA - R = 70
	ELTRID = 130
ÁREA DE SERVIÇO	REG. CAIXETA - RC = 110
	MÁQ. LAVAR LOUÇA - MLR = 80
	REG. CAIXETA - RC = 110
	CONF. BND = 80
	CONF. IND = 80



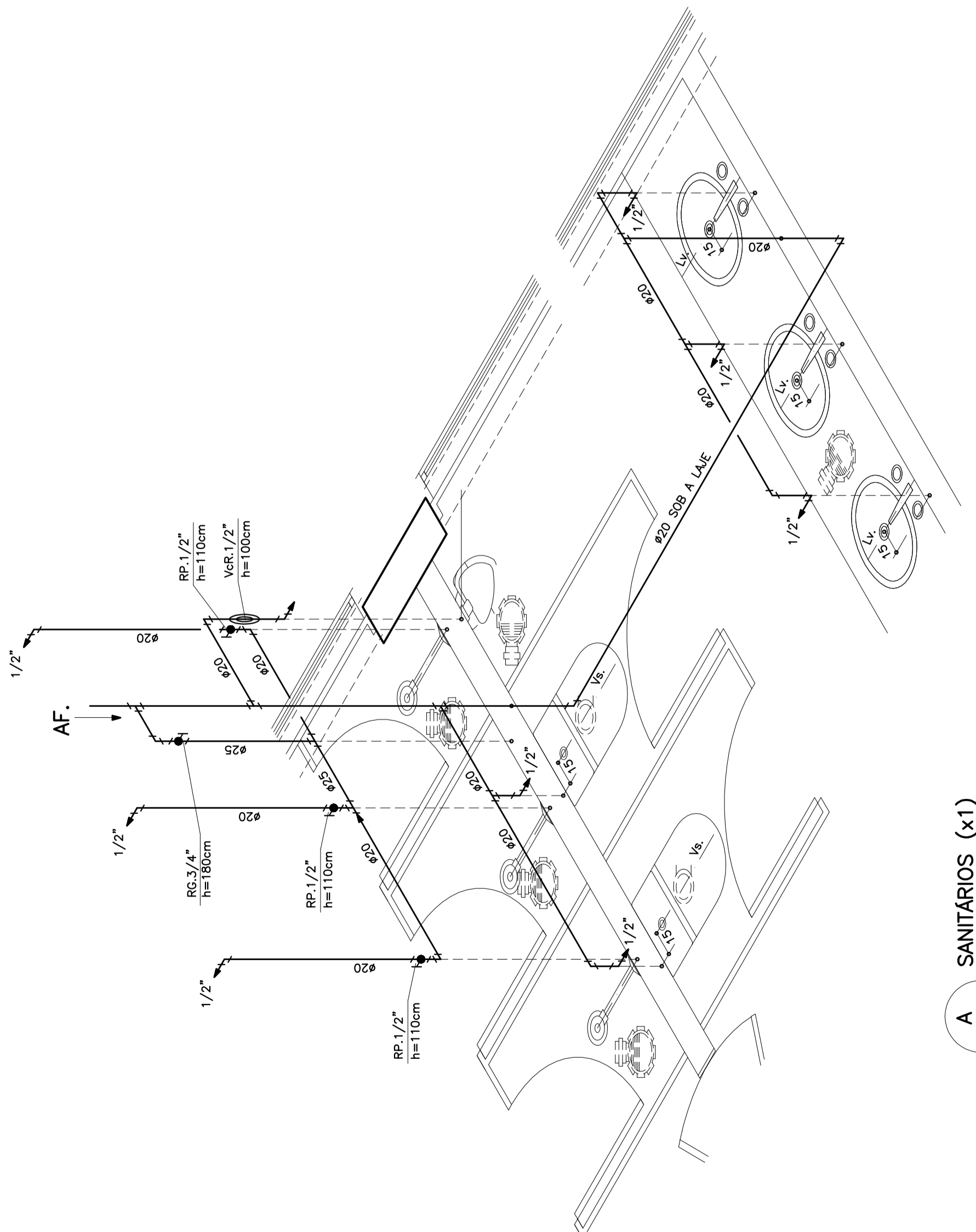
A S1
SANITÁRIOS (x1)
ESCALA 1:20 = 1\"/>



A T1
ESPAÇO GOURMET (x1)
ESCALA 1:20 = 1\"/>



A T3
SANITÁRIOS DA PISCINA SEMIOLÍMPICA (x2)
ESCALA 1:20 = 1\"/>



A T4
DUCHAS DAS SAUNA (x1)
ESCALA 1:20 = 1\"/>

A T2
SANITÁRIOS / COPA SALÃO DE FESTAS ADULTO (x2)
ESCALA 1:20 = 1\"/>

DATA	DESENHO DE REFERÊNCIA	FOLHA N.º	CONTÉUDO	FOLHA N.º
20/01/10	IMISSO-1			
	2.º SUBSÓLO BLOCO-A	IHA-1/12	MEZANINO BLOCO-A e B	IHA-17/12
	2.º SUBSÓLO BLOCO-B	IHA-2/12	1.º PAVIMENTO BLOCO-A	IHA-18/12
	2.º SUBSÓLO BLOCO-C	IHA-3/12	1.º PAVIMENTO BLOCO-B	IHA-19/12
	2.º SUBSÓLO BLOCO-D	IHA-4/12	1.º PAVIMENTO BLOCO-C e D	IHA-20/12
	1.º SUBSÓLO BLOCO-A	IHA-5/12	AMPLIAÇÕES ESOTO E-1 ao E-10	IHA-21/12
	1.º SUBSÓLO BLOCO-B	IHA-6/12	AMPLIAÇÕES ESOTO E-11 ao E-18A	IHA-22/12
	1.º SUBSÓLO BLOCO-C	IHA-7/12	1.º PAV. BL. A e B, 1.º PAV. BL. C e D	IHA-23/12
	1.º SUBSÓLO BLOCO-D	IHA-8/12	1.º PAV. BL. A e B, 1.º PAV. BL. C e D	IHA-24/12
	TÉRREO BLOCO-A	IHA-9/12	1.º PAV. A e B, 1.º PAV. C e D	IHA-25/12
	TÉRREO BLOCO-B	IHA-10/12	1.º PAV. A e B, 1.º PAV. C e D, COBERTURA IHA-26/12	IHA-26/12
	TÉRREO BLOCO-C	IHA-11/12	1.º PAV. A e B, 1.º PAV. C e D, COBERTURA IHA-27/12	IHA-27/12
	TÉRREO BLOCO-D	IHA-12/12	AMPLIAÇÕES ESOTO E-14 ao E-30	IHA-28/12
	AMPLIAÇÕES ESOTO E-31, 32, 33 ao 38	IHA-13/12	ISOMÉTRICOS A-1 ao A-3	IHA-29/12
	AMPLIAÇÕES ESOTO E-39 ao 41	IHA-14/12	ISOMÉTRICOS A-10 ao A-16	IHA-30/12
	AMPLIAÇÕES ESOTO E-42 ao 44	IHA-15/12	ISOMÉTRICOS A-17 ao A-23	IHA-31/12
	ISOMÉTRICOS A-25 ao 31	IHA-16/12	ESCALA VERTICAL DE ÁGUA POTÁVEL	IHA-32/12

martins
PROJETOS DE INSTALAÇÕES
CASA Nº 6597/0 - RF
DIREITOS AUTORAIS RESERVADOS - LID 5194 DE 24/12/1966 E-MAIL: martin@martins.com.br

QUAMA - DF
ENGENHEIRO: SRA. GUARA II ÁREA ESPECIAL DE LOTES 6 e 8
PROPRIETÁRIO: DECO INCORPORADORA E IMOBILIÁRIA LTDA.
AUTOR DO PROJETO: MARTINS PROJETOS DE INSTALAÇÕES / ADOLBERTO BERNARDO DE PONTES
RESP. TÉCNICO:

PROPRIETÁRIO:
AUTOR DO PROJETO: DR. CARL - CREA Nº 13.796/O-06
RESP. TÉCNICO:
CREA Nº

CASA Nº
CASA Nº

PROJETO DE INSTALAÇÕES:
HIDRO-SANITÁRIO - ÁGUA POTÁVEL,
ÁGUA PLUVIAL e ESOTO
ISOMÉTRICOS A-51, 52, T1 ao T4

BRASLIA - DF
FOLHA Nº
IHA-15/32

CLUBE RESIDENCIAL
Olympique

ESCALA: 1:20
TÍTULO: INSTALAÇÕES
DATA: 20/01/10
AUTOR: ADOLBERTO BERNARDO DE PONTES
PROJETO: 01
REVISÃO: 01
COTAÇÃO: 01
COPIA: 01
MATERIAL: 01
CANTO: 01